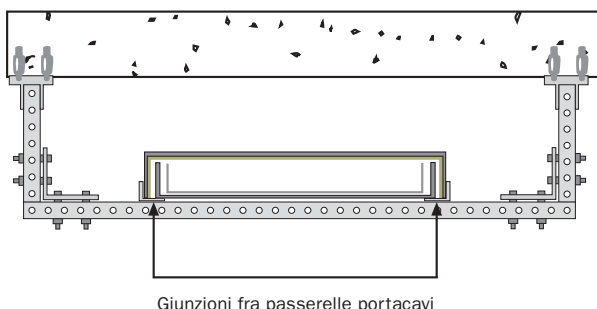


Nota: collegare a terra la passerella portacavi con conduttore in rame da 25 mm².

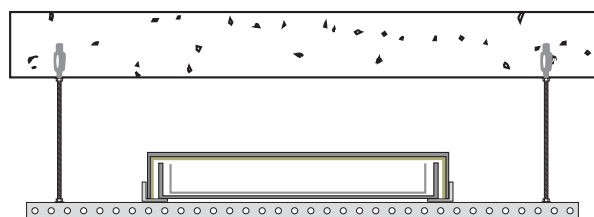
SUPPORTI (esempi di applicazione)

Supporto fissato al soffitto in calcestruzzo

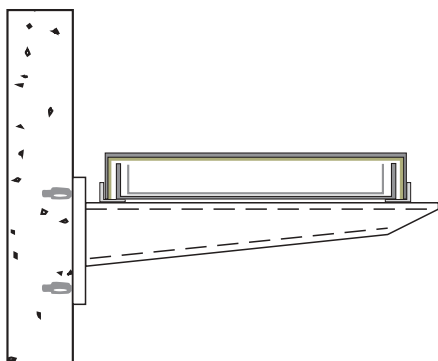


Giunzioni fra passerelle portacavi

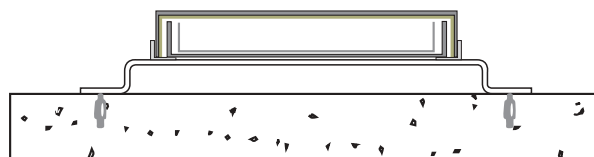
Esempio di sospensione con aste filettate e profilo



Esempio di applicazione a parete

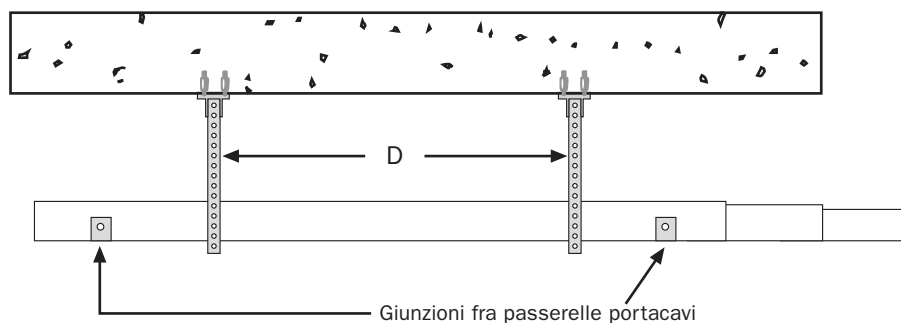


Esempio di applicazione a pavimento



Nota: per i componenti necessari al fissaggio delle passerelle sulla struttura, consultare il **Quaderno Tecnico Q6**.

DISTANZA FRA I SUPPORTI



Nota: le giunzioni delle passerelle, devono essere separate dai supporti di sospensione.

Nota: Le passerelle UHTP con larghezza 415 mm e 515 mm (lunghezza 1000 mm) dovranno essere fissate con 3 supporti.

2 supporti per ogni elemento rettilineo o curvo.

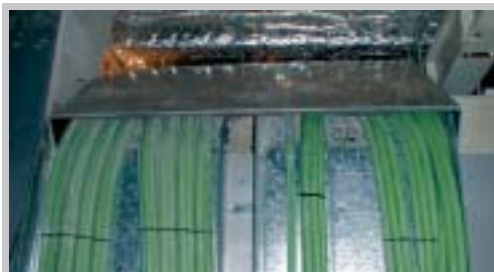
S: lunghezza del elemento rettilineo

D: S/2.

APPLICAZIONI ED ESEMPI DI INSTALLAZIONE

CAMPI ELETTROMAGNETICI A BASSA FREQUENZA

1. OSPEDALI: PROTEZIONE DELLE APPARECCHIATURE SENSIBILI (SALA DELLA RISONANZA MAGNETICA (MRI) E ZONE CIRCOSTANTI, SALA RAGGI X, ECC.) E DELLE PERSONE.



2. UFFICI ED EDIFICI RESIDENZIALI: PROTEZIONE DELLE APPARECCHIATURE ELETTRONICHE (COMPUTER, SERVER, ECC.) E DELLE PERSONE (AD ES. LINEE ALTA TENSIONE, METROPOLITANA, ECC.).



3. STABILIMENTI INDUSTRIALI: UFFICI VICINO ALLA LINEA DI PRODUZIONE, MACCHINE (AD ES. SALDATURA ELETTRICA), TRASFORMATORI, QUADRI ELETTRICI GENERALI, ECC.



3. STABILIMENTI INDUSTRIALI: UFFICI VICINO ALLA LINEA DI PRODUZIONE, MACCHINE (AD ES. SALDATURA ELETTRICA), TRASFORMATORI, QUADRI ELETTRICI GENERALI, ECC.



4. FABBRICHE DI SEMICONDUTTORI: SALE DEI MICROSCOPI ELETTRONICI, DELLA LITOGRAFIA A FASCIO ELETTRONICO, AREA DI PROVA E ASSEMBLAGGIO, ECC.



5. SALE DI TELECOMUNICAZIONI / CENTRI RETE / CENTRI ELABORAZIONE DATI / SALE PER IL BACK-UP.



6. AEROPORTI: SALE COMUNICAZIONI, SALE RACK, ECC.



7. LABORATORI FARMACEUTICI E BIOTECNOLOGICI.

