

## SISTEMA KBS ABLATIVE PANEL

### Descrizione prodotto

Il sistema **KBS ABLATIVE PANEL** si usa per proteggere dall'incendio, in modo fisso, le aperture (anche grandi) nelle pareti e nei pavimenti contenenti **cavi elettrici, passerelle e canali portacavi (o tubazioni) metalliche** salvaguardando l'aspetto estetico delle superfici.

Il sistema **KBS ABLATIVE PANEL** è formato dai **pannelli KBS PANEL** (formato 1000 x 600 mm) in lana di roccia ad alta densità (150 kg/m<sup>3</sup>), dal **sigillante KBS SEALANT** e dalla **vernice di rivestimento KBS COATING** (2,5 kg/m<sup>2</sup>). La chiusura può essere realizzata sino a **REI 120** con un semplice pannello dello spessore di 60 mm oppure sino a **REI 180** con due pannelli spessore 50 mm (relazione di prova nr. CSI/0771/RF del 03/12/98).

Con il sistema **KBS ABLATIVE PANEL** si costruiscono delle **barriere tagliafiamma** non deteriorabili dagli agenti atmosferici, strutturalmente stabili, di aspetto gradevole e facili da forare e ripristinare.

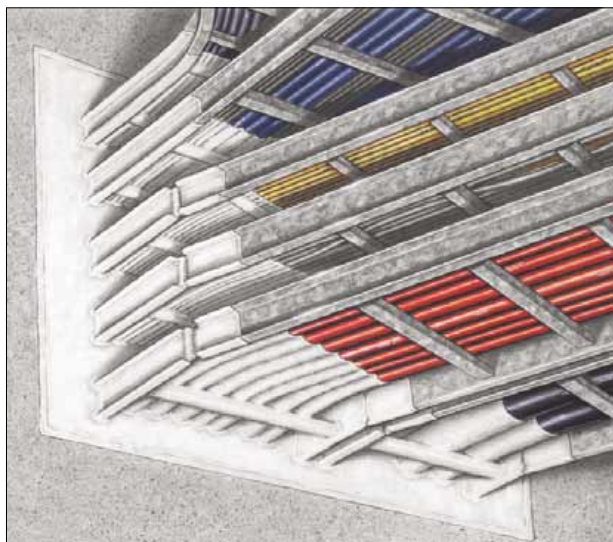
La tenuta dei fumi è garantita dal fatto che tutti gli elementi coinvolti nell'attraversamento (cavi, passerelle, ecc.) sono sigillati con **KBS SEALANT** e poi rivestiti con la vernice **KBS COATING** anche nell'area di ingresso e di uscita dal pannello **KBS PANEL** per un tratto di circa 300 mm.

Il **KIT KBS PANEL ABL2** comprende:

- n. 3 pannelli (formato 330 x 300 x 60 mm) in lana di roccia ad alta densità (150 kg/m<sup>3</sup>) con entrambi i lati verniciati;
- n. 2 cartucce di sigillante KBS Sealant da 310 ml (equivalenti a 0,465 kg);
- n. 1 confezione di vernice KBS Coating Brushable in fusto da 3 kg.

### Dati per l'ordinazione:

Codice	Articolo	Spessore mm	Peso kg/pz	Conf.pz
<b>7803931</b>	<b>Pann.Min.1000X600X50 Kbs Panel</b>	50	4,500	1
<b>7803932</b>	<b>Pann.Min 0,6Mq Kbs Panel Abl1</b>	50	6,000	1
<b>7803933</b>	<b>Pann.Min 0,6Mq Kbs Panel Abl2</b>	60	8,400	1
<b>7803925</b>	<b>Cartuccia 0,5 Kg Kbs Sealant</b>	-	0,465	1
<b>7803926</b>	<b>Sigill.Fusto 7 Kg Kbs Sealant</b>	-	7,000	1
<b>7803927</b>	<b>Sigill.Fusto 25 Kg Kbs Sealant</b>	-	25,000	1
<b>7803941</b>	<b>Vern.7Kg Kbs Coating Brushable</b>	-	7,000	1
<b>7803943</b>	<b>Vernice Fusto 25Kg Kbs Coating</b>	-	25,000	1
<b>7803942</b>	<b>Kit Kbs Panel Abl2</b>	-	-	-



### Modalità di installazione

#### • Caratteristiche dei prodotti KBS PANEL

- Il sistema prevede l'uso di tre tipi di pannello (formato 1000 x 600 mm), verniciato o non verniciato, con spessore 50 o 60 mm, con i quali è possibile costruire barriere tagliafiamma con resistenza al fuoco crescente sino a REI 180.

- Sistema a semplice pannello:

**REI 90** = KBS PANEL (sp. = 50 mm) verniciato in opera sui due lati con KBS COATING (2,5 kg/m<sup>2</sup>).

**REI 120** = KBS PANEL ABL2 (sp. = 60 mm) già verniciato sui due lati.

- Sistema a doppio pannello:

**REI 180** = nr. 2 KBS PANEL (sp. = 50 mm) verniciato in opera solo sui lati esterni con KBS COATING (2,5 kg/m<sup>2</sup>).

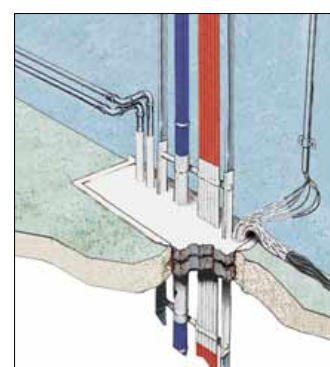
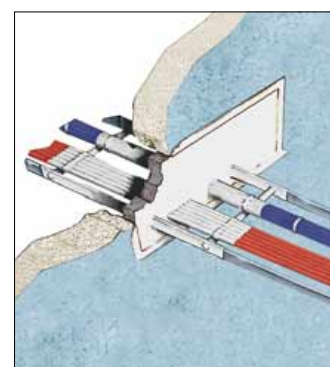
**REI 180** = nr. 2 KBS PANEL ABL1 (sp. = 50 mm) già verniciati su un singolo lato.

#### • Caratteristiche del prodotto KBS SEALANT

- Sigillante a base acquosa di resine termoplastiche, fibre inorganiche incombustibili e vari pigmenti ritardanti il fuoco, privo di solventi che non produce alogeni.
- Colore bianco.
- Densità 1,5 g/cm<sup>3</sup> (kg/dm<sup>3</sup>).
- PH = 7,8.
- Residuo secco ≈ 75%.
- Tempo di essiccazione ≈ 3 ore a 20° C.
- Durata nelle confezioni originali: oltre 1 anno purché conservato tra 5° C e 40° C (proteggere dal freddo).

#### • Caratteristiche del prodotto KBS COATING

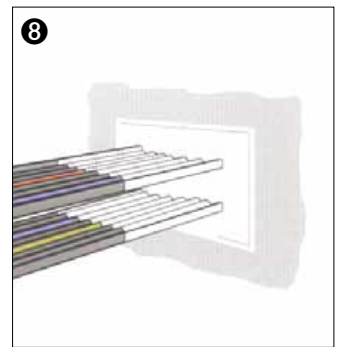
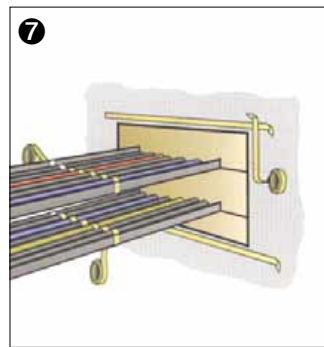
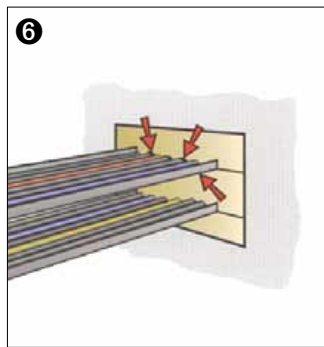
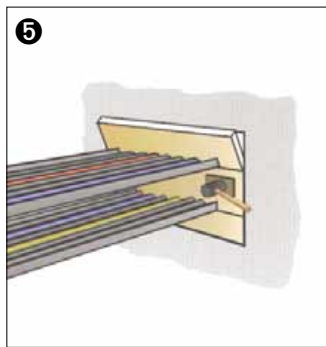
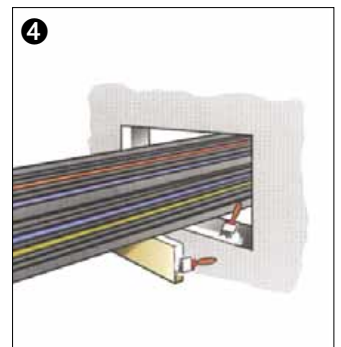
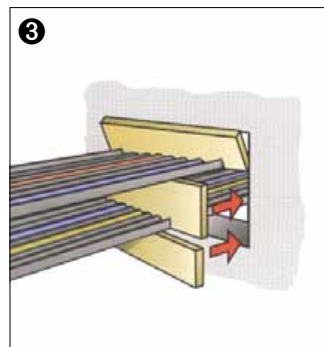
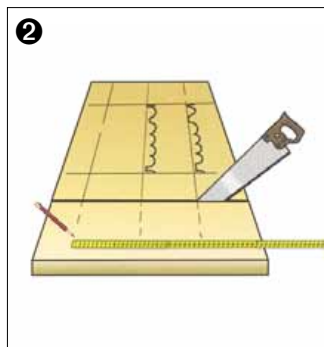
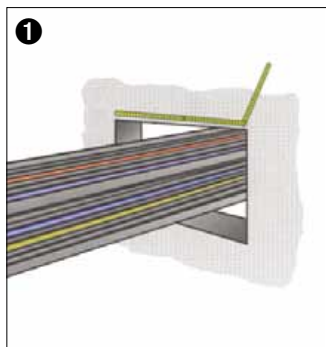
- Vedere descrizione dettagliata nelle pagine seguenti.



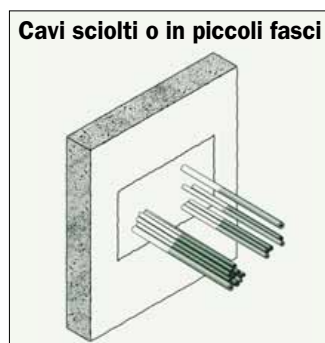
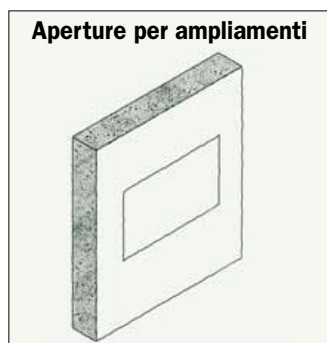
## SISTEMA KBS ABLATIVE PANEL

### • Posa in opera

- 1) Misurare con precisione i passaggi nell'apertura da chiudere.
  - 2) Tracciare e tagliare i pezzi di pannello con dimensioni maggiorate di 3 mm circa.
  - 3) Provare e correggere i pezzi di pannello sull'apertura.
  - 4) Spalmare il sigillante KBS SEALANT lungo tutti i contorni.
  - 5) Incastrare con cura i pezzi di pannello nei singoli passaggi dell'apertura.
  - 6) Sigillare bene le eventuali fessure soprattutto tra i cavi.
  - 7) Segnare con nastro adesivo il contorno dell'area da verniciare.
  - 8) Verniciare da entrambi i lati, compreso i cavi per un tratto di 300 mm, con 2,5 kg/m<sup>2</sup> di KBS COATING.
- Attenzione nella posa a pavimento coprite con un adeguato coperchio se si vuole rendere calpestabile l'area.
  - Le operazioni 4) 6) 8) vanno eseguite ad una temperatura tra 5° C e 30° C.



### Esempi di applicazione



### Certificazioni internazionali ottenute

Country	KBS Penetration Method*	Ceiling or wall test	Thickness of penetration (mm)	Official Fire Resistance F/T rating (minutes)	Standard	Ref.No.
Austria	single panel	ceiling	60	60	ÖNORM B 3800	213
	double panel	wall	150	90	ÖNORM B 3800	210
Belgium	single panel	wall	50	90	NBN 713.020	314 A
	double panel	wall	150	120	NBN 713.020	313
France	double panel	wall	200	120	Arrêté du 21.4.83	610
	double panel	ceiling	200	120	Arrêté du 5.1.59	602
	double panel	steel bulkhead	2 x 75	60	SOLAS 197/IMO A 517	620/621
Germany	single panel	wall	60	30	DIN 4102	183
	double panel	wall	120	90	DIN 4102	049
	double panel	ceiling	150	90	DIN 4102	049
	double panel	wall	150	90	DIN 4102	112
	double panel	wall	200	90	DIN 4102	112
	double panel	ceiling	150	90	DIN 4102	112
Great Britain	single panel	wall/ceiling	50	90	BS 476, p.8	904
	double panel	wall/ceiling	150	180	BS 476, p.8	904
	single panel	wall	60	90	BS 476, p.20	943
Italy	single panel	wall	60	120	Circolare M No. 91	1011
	double panel	wall	250	180	Circolare M No. 91	1011
	double panel	ceiling	200	180	Circolare M No. 91	1012
Netherlands	single panel	wall	50	60	NBN 713.020 / pr EN 1366-3	411
	single panel	wall	50	90	NBN 713.020 / pr EN 1366-3	411
	double panel	wall	140	90	NBN 713.020 / pr EN 1366-3	411
Singapore	double panel	wall/ceiling	150	180	BS 476, p.20	3206
South Africa	double panel	wall	100	120	SABS 0177	4005
Sweden	single panel	wall/ceiling	60	60	NT-FIRE 005	817
	double panel	wall/ceiling	140	120	NT-FIRE 005	817
Switzerland	single panel	wall	60	60	VKF, AEA I	531
	single panel	ceiling	60	60	VKF, AEA I	531
	double panel	wall	120	90	VKF, AEA I	510
	double panel	ceiling	150	90	VKF, AEA I	510
USA	double panel	wall/ceiling	150	120	ASTM E 814	2020
All test reports available on request			*single panel: 1 panel (50 - 60 mm)/ double panel: 2 panels			